



Gagner en souplesse, en efficacité, et en productivité avec Ylopée.

La perte ou la recherche d'information est un facteur de coût non négligeable pour une organisation. En effet, l'information est souvent disséminée aux 4 coins de l'organisation, sur support papier ou électronique. Notre solution **Ylopée** répond à cette problématique en centralisant tous vos documents entrants et sortants.








Ylopée gère et classe tous types de document de l'organisation : courriers, mails, documents administratifs, images, documents produits en interne (factures, devis...) ...

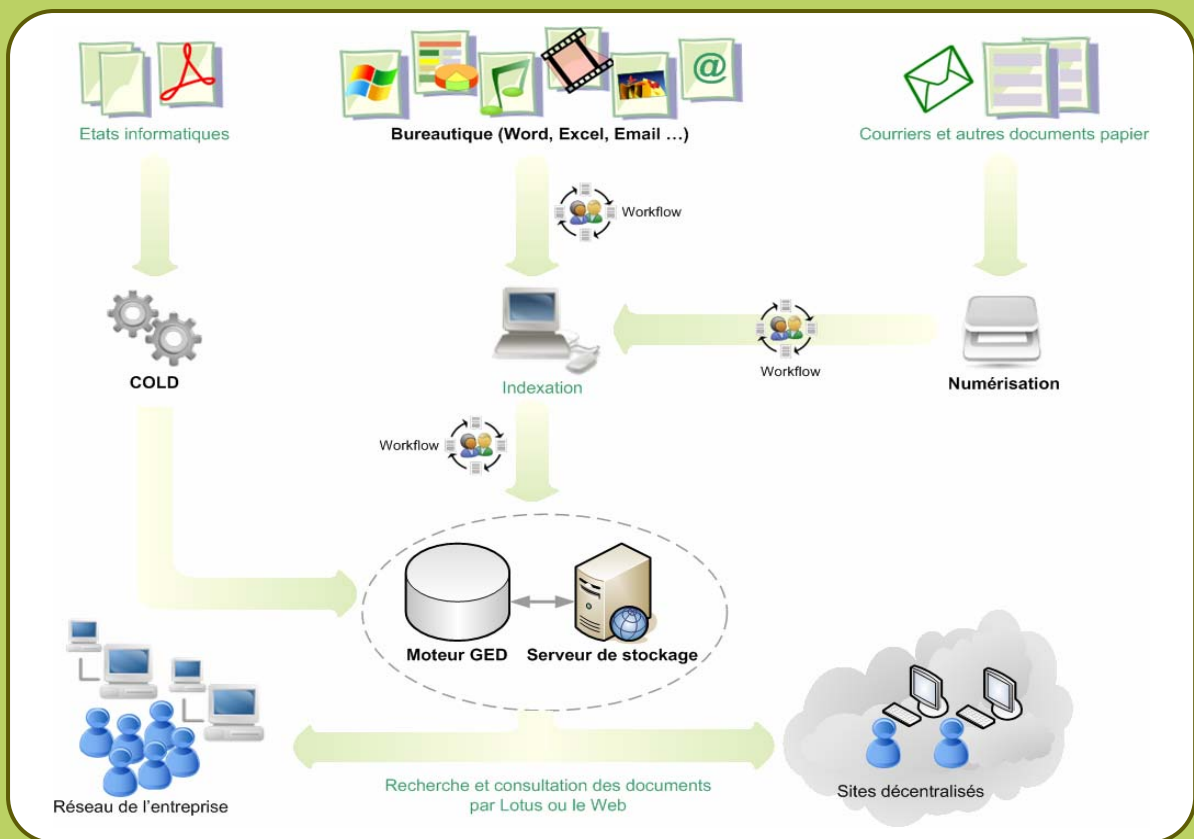
Vous pourrez ainsi créer une base documentaire riche et complète, qui évoluera avec le temps (archives, versions, modifications ...) et qui sera accessible par tous les collaborateurs de l'organisation.

Cette richesse d'informations sera également sécurisée, sauvegardée et protégée grâce à une gestion précise des droits d'accès.

De plus, **Ylopée** est basée sur une architecture ouverte et accessible par plusieurs biais : Lotus Notes et/ou Navigateur Internet.

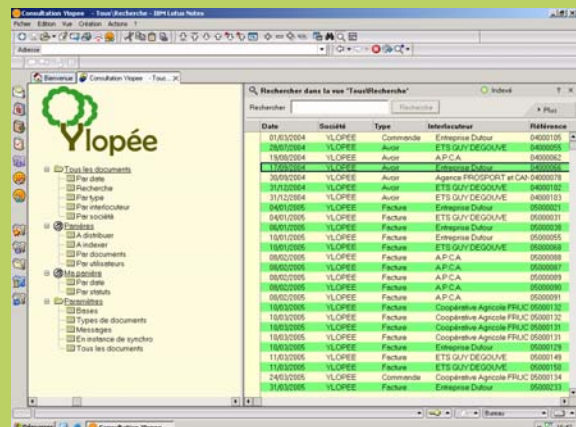
Les points forts d'Ylopée

-  Logiciel facile d'utilisation, convivial et intuitif
-  Recherche des documents rapide grâce aux index et critères de recherche
-  Partage des informations à jour, de manière rapide et sécurisée
-  Gestion des droits d'accès aux documents
-  Architecture ouverte pour facilement s'intégrer dans votre Système d'Information
-  Définition du circuit de validation des documents (Workflow)
-  Consultation des documents par tous les collaborateurs par Lotus ou par le web



Ylopée est un outil modulaire, s'adaptant ainsi à vos besoins en terme de type et volume de documents à classer :

- **Y-Numérisation** permet d'indexer des images provenant d'un scanner /copieur.
- **Y-Bureautique** permet d'indexer n'importe quel type de fichier électronique (Word, Excel, PDF ...).
- **Y-COLD** permet de récupérer une édition d'un logiciel tiers (spool) pour le découper et l'indexer dans Ylopée.
- **Y-Moteur** offre à l'ensemble des applications de la GED, une interface normalisée et ouverte au serveur d'archivage. Ce module comprend également la Consultation Lotus.
- **Y-Web** permet de consulter les documents archivés dans la GED par l'intermédiaire d'un navigateur internet.
- **Serveur d'archivage** (Docubase) ou autre (SGBD).



Technologies utilisées :

- Serveur d'application J2EE
- Accès via Web-Service SOAP
- Archivage sur serveur Docubase
- Paramétrage dans SGBDR
- Lotus Domino 6 ou supérieur (optionnel pour consultation)
- Numérisation : interface Twain ou récupération fichiers copieurs numériques

CMRE Logiciel
 Les Soudanières 01250 Ceyzériat
 Tel : 04 74 25 09 70 - Fax : 04 74 30 02 43
 Site Internet : www.cmre.fr

